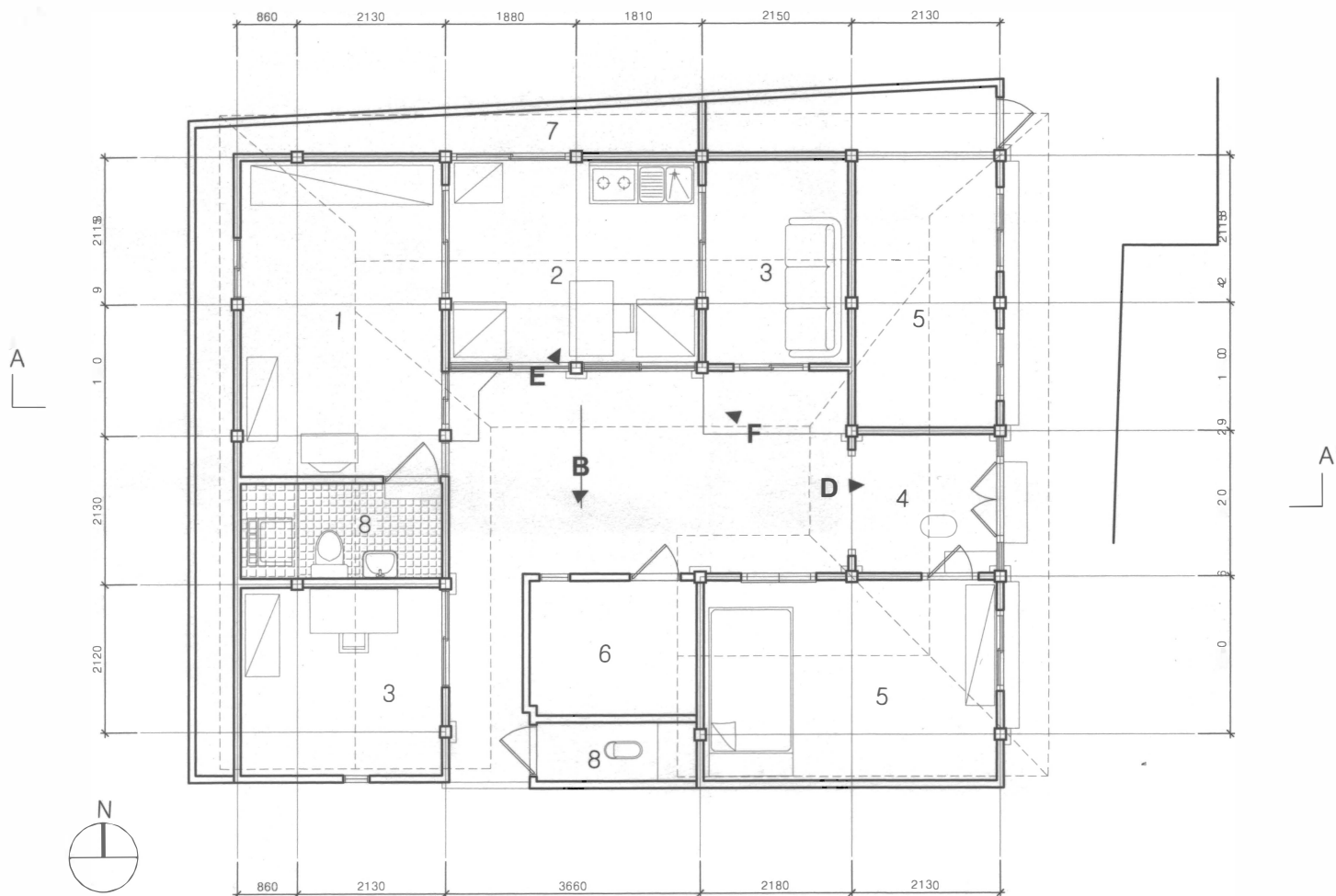


거실의 북쪽은 처마선까지 내어 창고로 사용하고 있다. 문간은 모두 세를 주었다. 서쪽으로는 축대로 막혀있으며, 처마선까지 방을 확장하였다. 마당에 위치한 창고때문에 마당이 매우 비좁아 보인다.



SCALE 1/100

1. 안 방
2. 대 청
(주 방)
3. 건넌방
4. 문 간
5. 문간방
6. 창 고
7. 보일러실
8. 화장실

