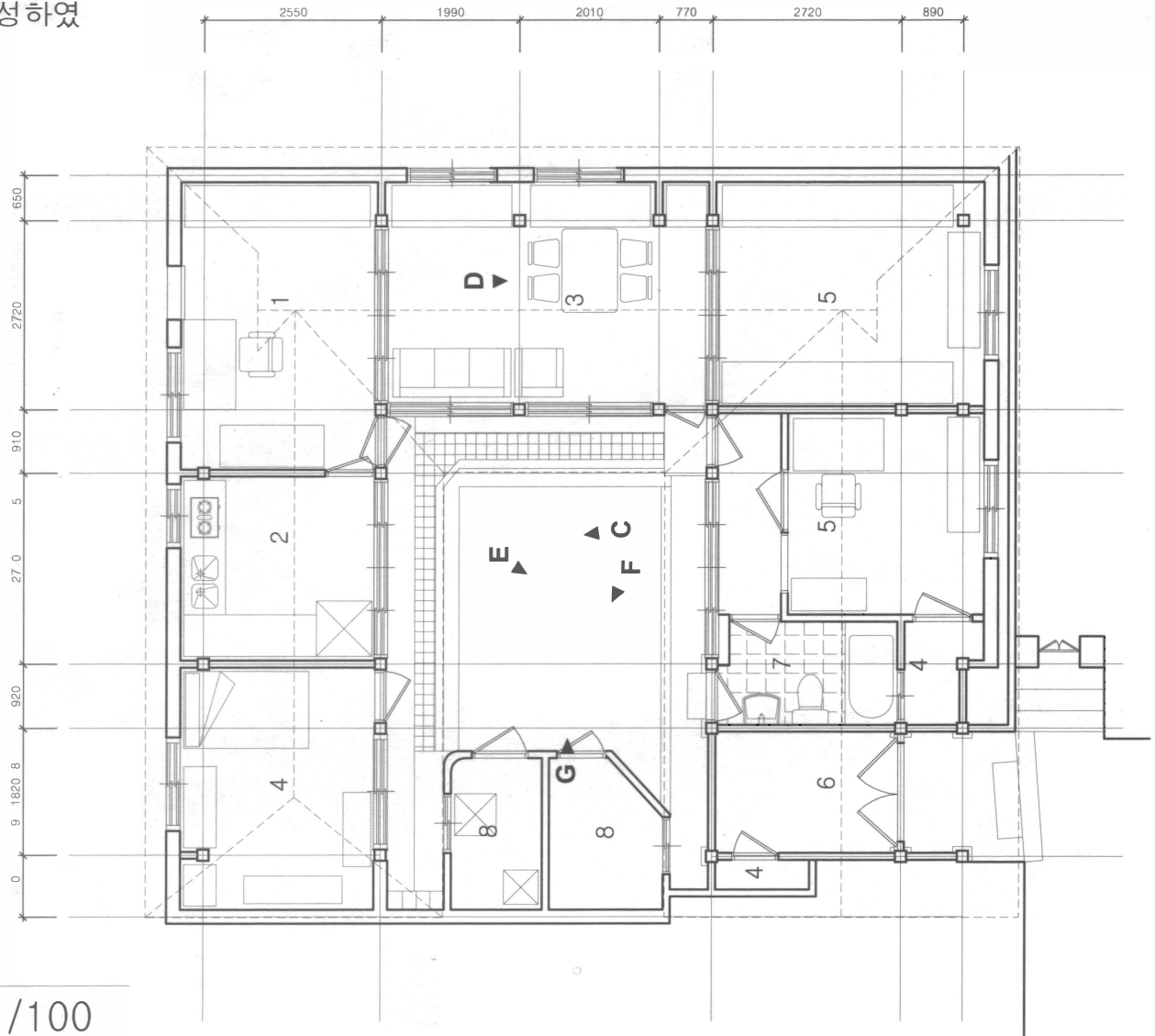


대청은 두 칸이며 ㄷ자형의 서쪽 모서리가 꺾이는 부분에 안방이 있다. 안방은 처마선까지 확장되어 있다. 문간채 부분은 마당에 면한 짧은 복도를 중심으로 문간방과 화장실을 기능적으로 재구성하였다.



SCALE 1/100

- 1. 안 방
- 2. 부 율
- 3. 대 청
- 4. 건년방
- 5. 문간방
- 6. 문 간
- 7. 화장실
- 8. 장독대
(참 고)

