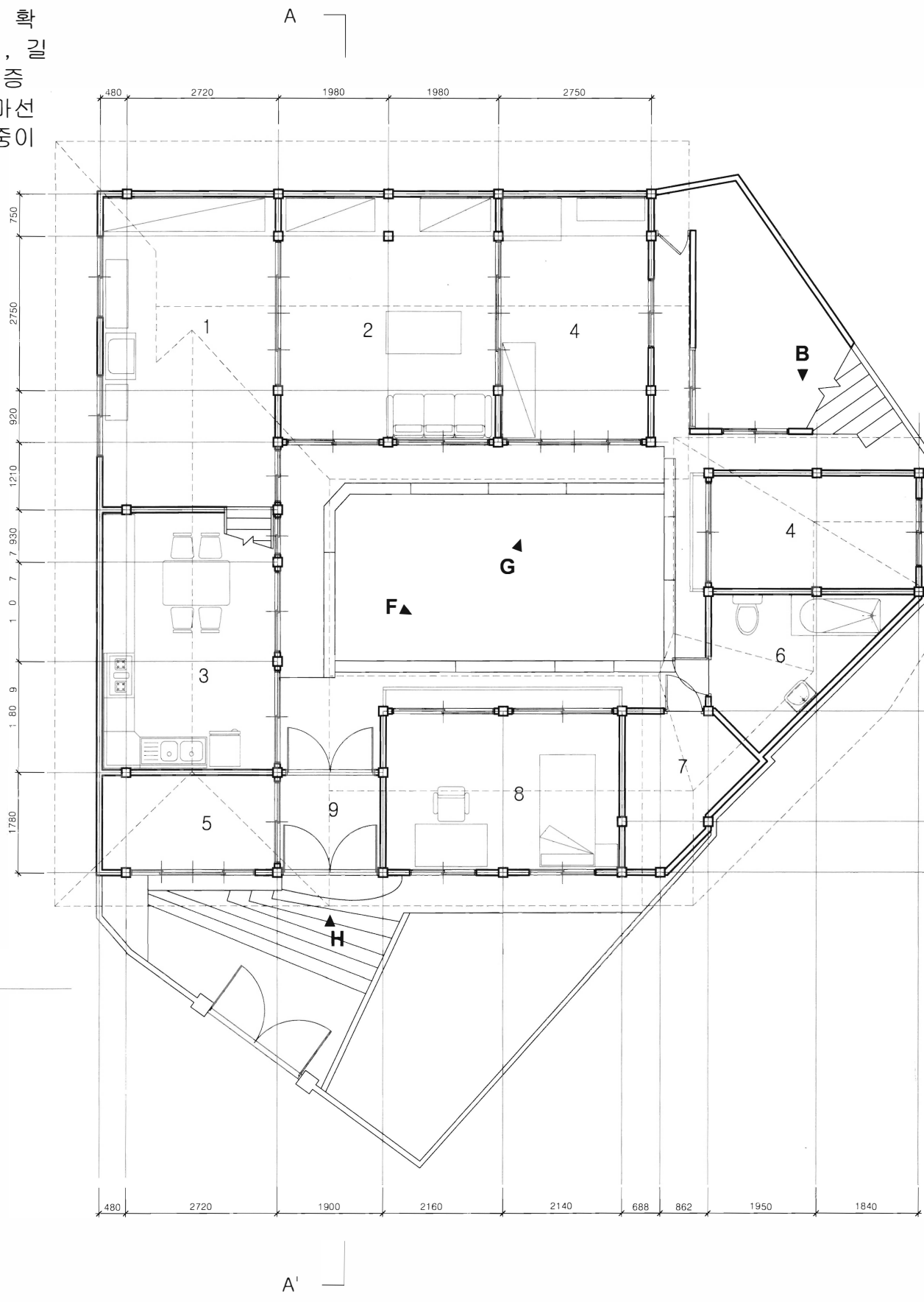


안채는 처마선까지 외벽을 확장하여 사용하고 있었으나, 길에 면한 서쪽 날개부분은 증축된 부분을 철거하고 처마선을 되살리는 공사가 진행 중이다.



072

SCALE 1/100

- 1. 안 방
- 2. 대 청
- 3. 부 일
- 4. 건년방
- 5. 문간방
- 6. 화장실
- 7. 창 고
- 8. 사랑방
- 9. 문 간