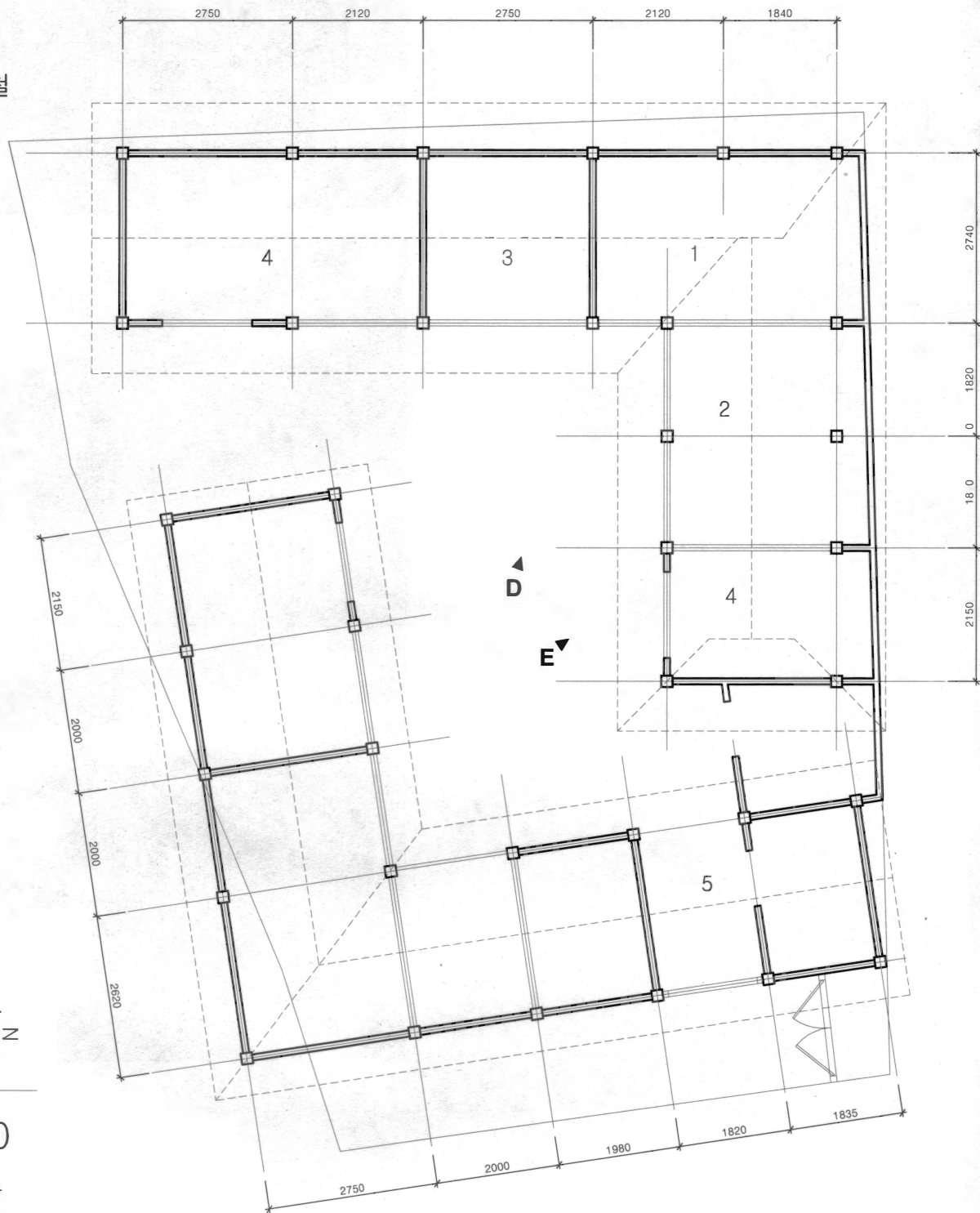


안채는 북쪽으로 대지경계선
 까지 확장되어있었는데, 수선
 공사를 통해 증축된 부분을 철
 거하고 전통적인 화방벽으로
 시공중이다.
 '옹기박물관' 용도의 개방형
 한옥으로 일반에게 공개될 예
 정이다.



SCALE 1/100

- 1. 안 방
- 2. 대 청
- 3. 부 엷
- 4. 건넌방
- 5. 문 간