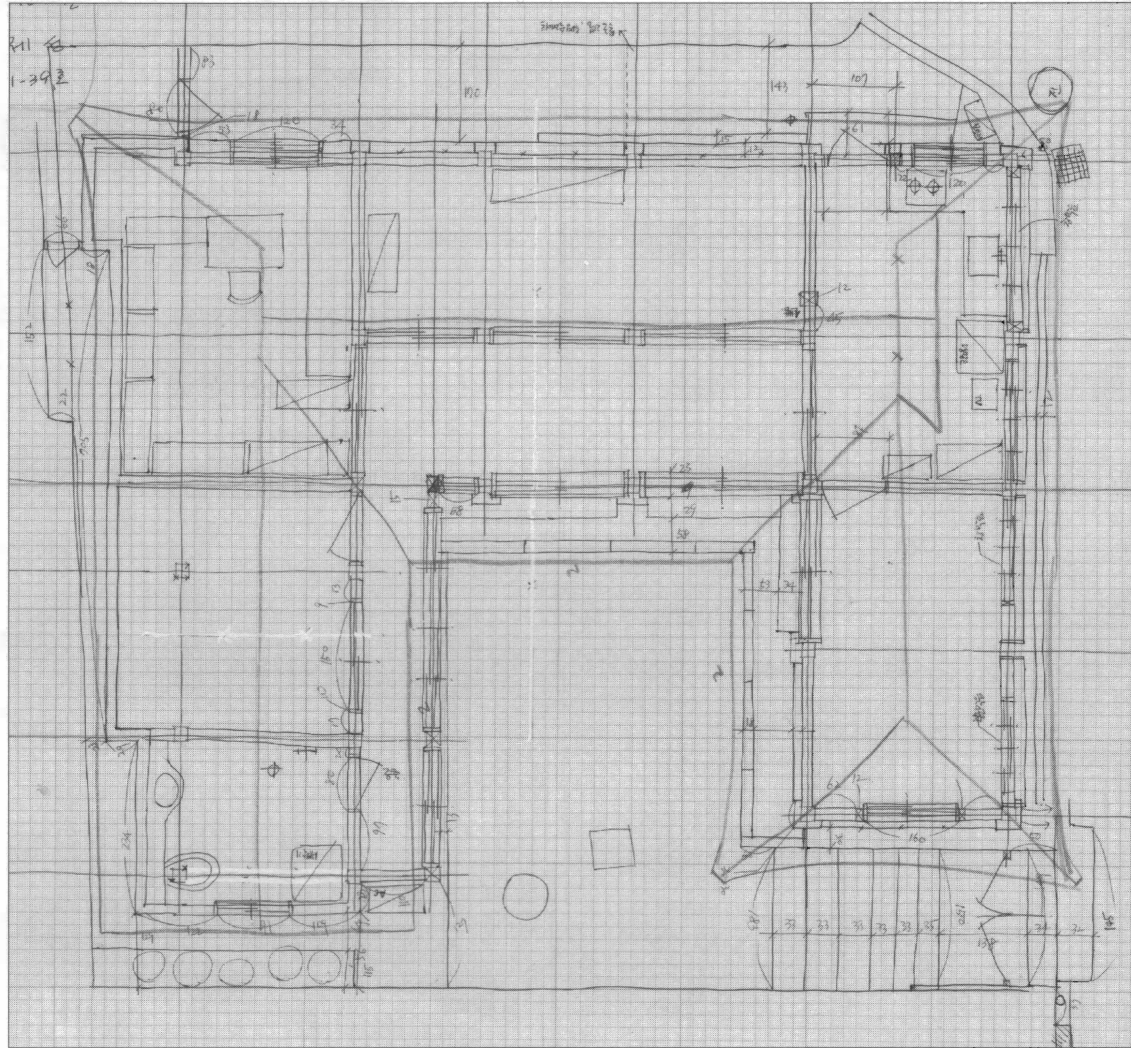


원래 한옥은 ㄱ자형 안채와 일자형 문간채가 조합된 평면인데, 2000년 여름 수선공사를 통하여 많은 부분이 변형되었다. 문간채에 있던 문간을 없애고, 그 자리에 방으로 새로 들였다. 건넌방을 부엌 및 식당으로 바꾸고, 식당을 통하여 이 방으로 출입할 수 있도록 하였다. 대문은 문간채 날개 아래쪽에 새로 만들었다. ㄱ자형 안채는 안마당 쪽으로 처마선까지 반칸 증축하였다. 결과적으로 두 칸 깊이가 된 대청을 앞뒤로 나누어 앞쪽은 거실을 뒤쪽은 차를 마시는 선방을 만들었다. 서쪽 날개에 있던 부엌은 방으로, 그 아래 건넌방은 화장실로 개조하였다. 그리고 앞으로 반칸 증축하여 뒷마루를 만들었다. 전통차를 연구하고 시음하는 '다원' 용도의 개방형 한옥으로 일반에게 개방될 예정이다.



실측도면(평면)

