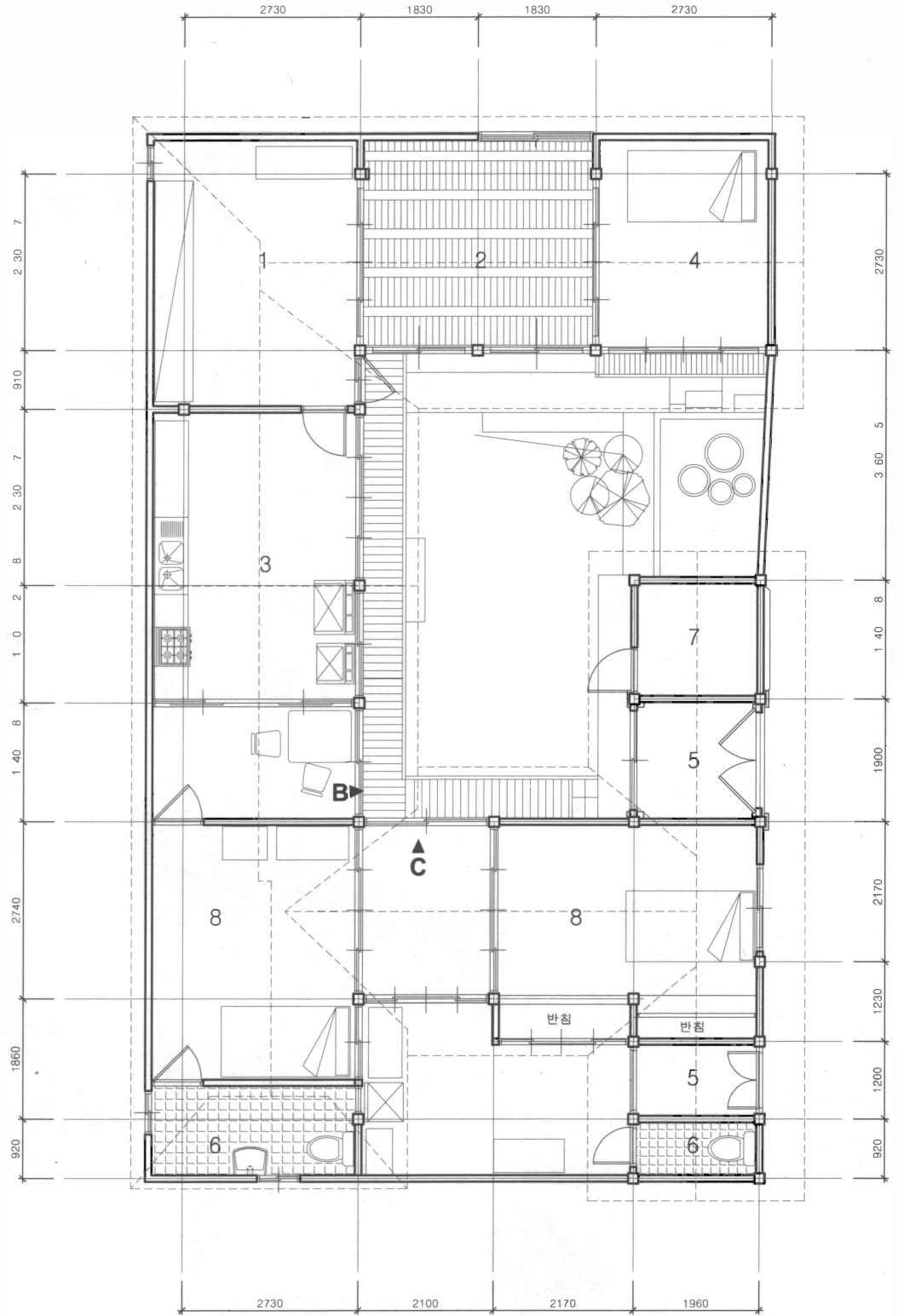
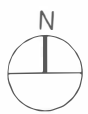


북쪽과 서쪽 대지경계선까지 안채의 내부를 확장하고, 부엌을 입식으로 고친 뒤, 쪽마루로 대청과 연결했다. 사랑채는 문간 옆에 있는 측간 외에 사랑방 앞에 화장실을 새로 들어 세를 놓을 수 있도록 평면을 변경하였다.



A



SCALE 1/100

1. 안 방
2. 대 청
3. 부 엷
4. 건넌방
5. 문 간
6. 화장실
7. 창 고
8. 방