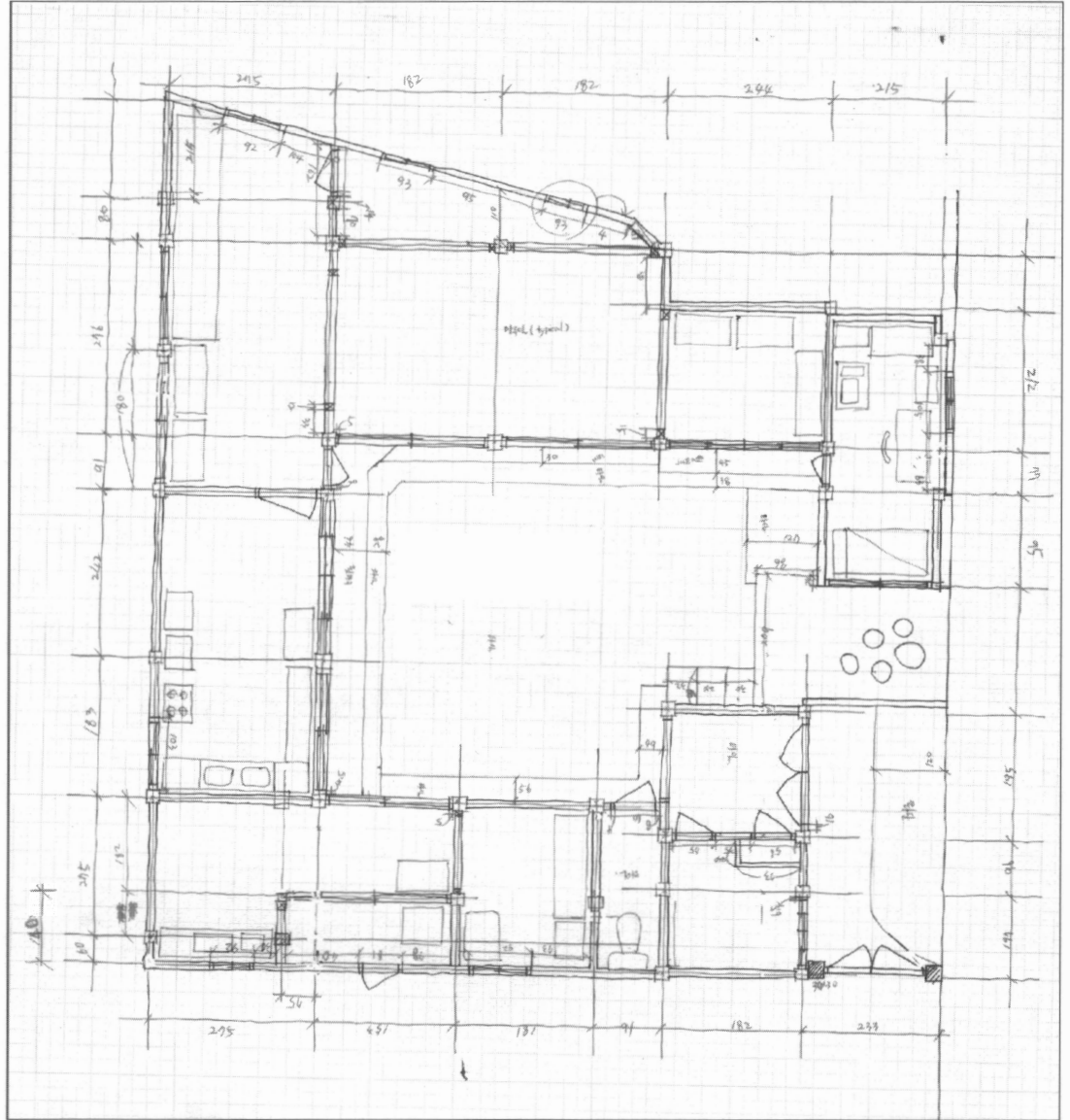
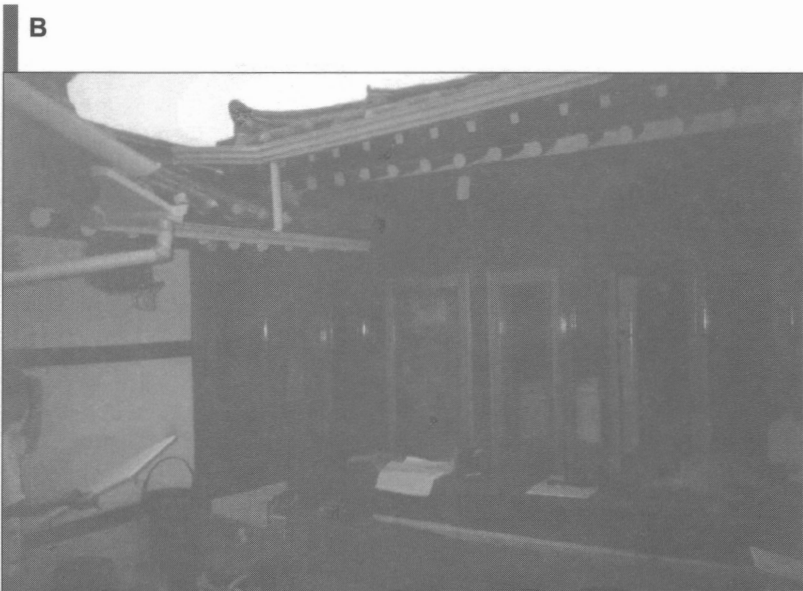


ㄱ자형 안채에 ㄴ자형 바깥채가 맞물려 불완전한 ㄷ자형을 이루면서 마당은 동쪽으로 열려있다. 이러한 변형된 평면은 막힌 골목에 모서리로 접하면서 비롯된 것이다. 바깥채와 안채는 북쪽 부분은 필지 경계선까지 확장 변형되었고, 바깥채도 부분적으로 평면이 변형되었다.



실측도면(평면)



B