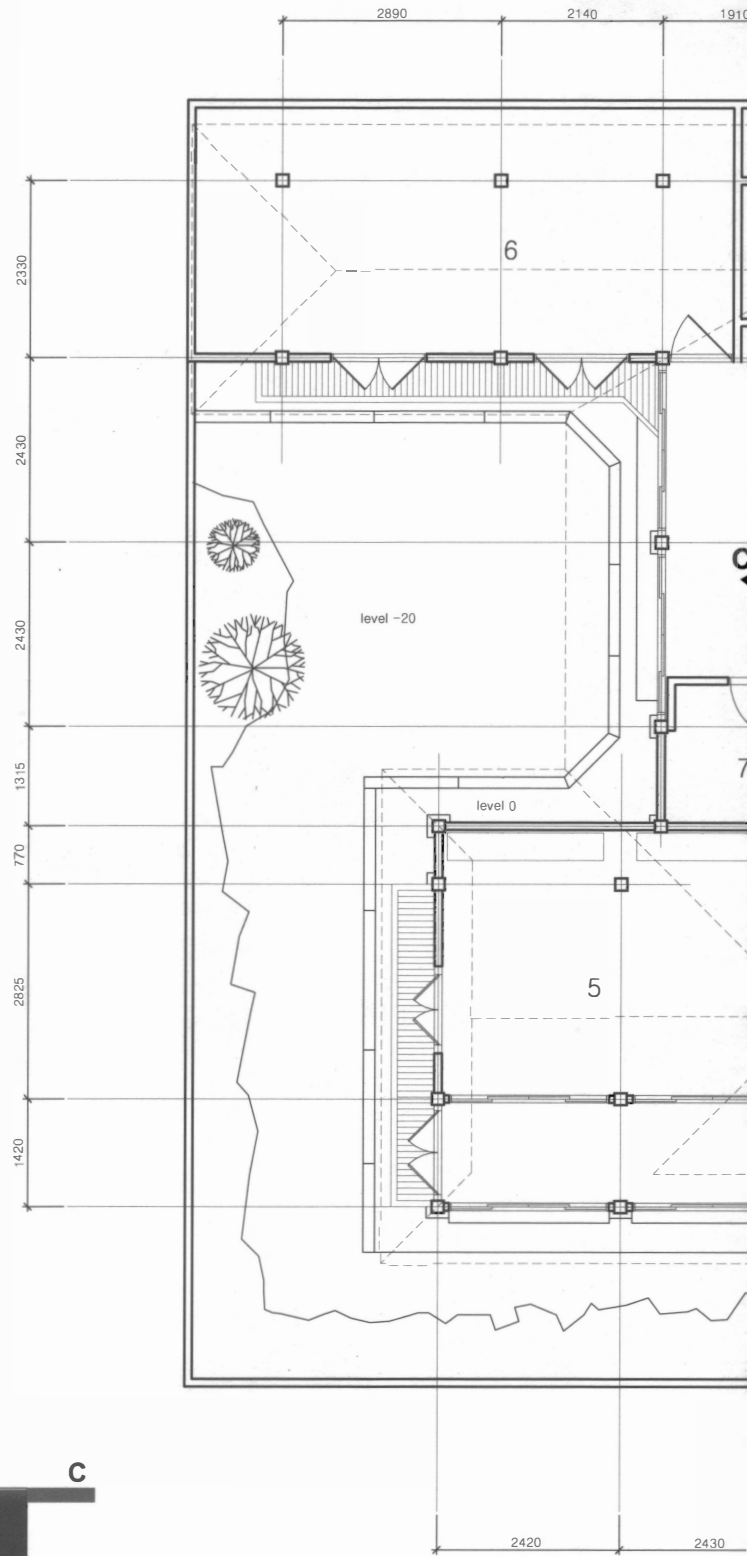


안채의 몸체 부분은 세 칸 깊이로, 중앙 칸에 방이 있고 앞뒤로 마루가 한 칸씩 구성되어 있다. 그리고 옷방 자리에 부엌이 끼어 들고 이에 잇대어 북쪽으로 목욕실과 변소가 덧붙여졌다. 한편 뒤쪽의 ㄱ자형 별채는 중앙의 마루를 중심으로 서쪽에 옷방과 안방이, 동쪽에 건넌방이 구성되어 있다. 한옥 몸체는 규모와 격식을 갖추고 있으나, 담장은 블록조에 미장 마감으로 되어 있다.

A



SCALE 1/100

- 1. 안 방
- 2. 부엌
- 3. 식당
- 4. 거실
- 5. 사랑방
- 6. 방
- 7. 창고
- 8. 화장실
- 9. 현관

C

