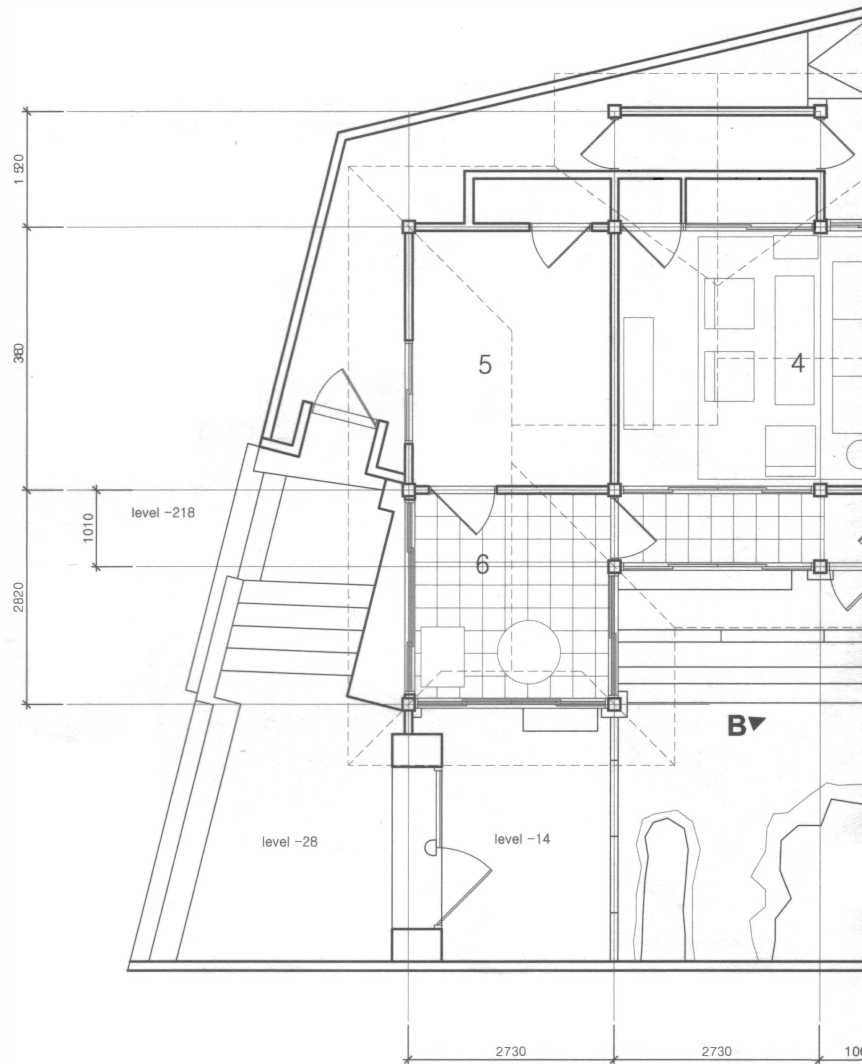


한옥평면은 일자형 몸체 날개를 기본으로, 남쪽으로 양 날개가 한 칸씩 돌출되고 북쪽으로도 대지 형상에 따라 돌출되어 변형된 공(工)자형을 이루고 있다. 일자형 몸체에 배열된 안방과 대청, 건넌방들은 전면의 틈간으로 연결되었으며, 남서쪽 모서리의 날개 부분의 누마루는 몸체보다 레벨을 높여서 사랑마루로서의 형태를 갖추었다. 현재 서재로 사용되는 방에 부엌을 두는 대신, 옷방 자리에서 북쪽으로 꺾인 날개에 부엌을 배치하였다. 그럼으로써 한옥 전체가 남쪽 햇볕을 잘 받을 수 있도록 하면서, 기능적으로도 편리한 평면을 이루고 있다. 한옥의 보존 상태가 좋으며, 마당에서 바라보는 전망이 훌륭하다.



SCALE 1/100

- 1. 안 방
- 2. 부 엽
- 3. 대 청
- 4. 거 실
- 5. 방
- 6. 응접실
- 7. 서 재
- 8. 화장실
- 9. 창 고

